

5. Begleitgruppensitzung

Windpark Lindenberg AG

Beinwil (Freiamt) AG

28.06.2018

Agenda

- 1. Genehmigung Protokoll**
- 2. Was bisher geschah**
- 3. Standortevaluation**
- 4. Landschaft und Ortsbild**
- 5. Schall und Schatten**

Protokoll / Was bisher geschah

- 1. Genehmigung Protokoll 4. Begleitgruppensitzung**
- 2. Rückmeldung aus der Steuergruppe betreffend Einwände Hitzkirch**
- 3. Stand der Dinge: Zweite Öffentliche Veranstaltung (Ausstellung)**
- 4. Stand der Dinge: Untersuchungsperimeter Grundwasser Hitzkirch**
- 5. Ergänzung 3. BG: INR-Karte zu den geologisch-geomorphologischen Objekten**
- 6. Stand der Dinge: Vogeluntersuchungen**
- 7. Neues zum Thema Fledermäuse (Barotrauma)**
- 8. Neues zum Thema Winddaten**

1. Genehmigung Protokoll 4. Begleitgruppensitzung vom 24.05.2018

Gemäss Protokoll

2. Rückmeldung aus der Steuergruppe betreffend Einwände Hitzkirch

Gemäss "Rückmeldung der Steuergruppe an die Begleitgruppe betreffend Einwände der Gemeinde Hitzkirch an die Gemeinde Beinwil und die Windpark Lindenberg AG."

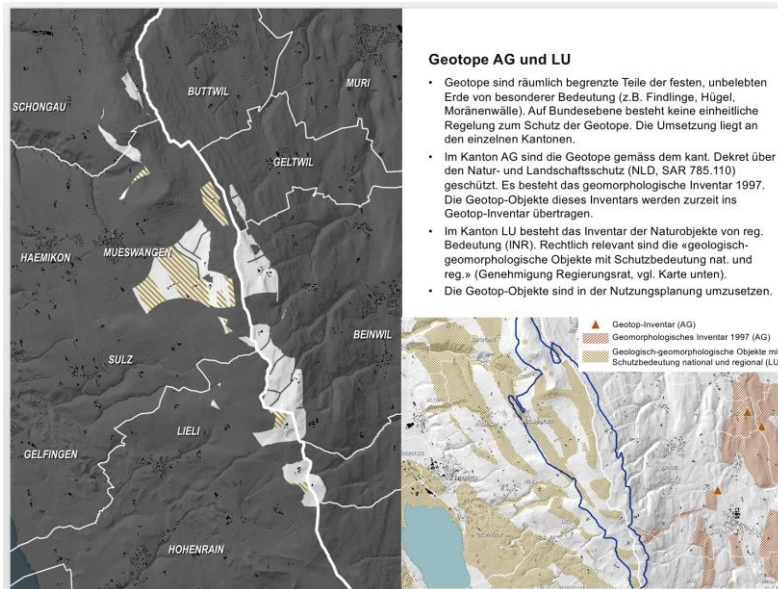
3. Stand der Dinge: Zweite Öffentliche Veranstaltung (Ausstellung)

- Datum ca. Ende September 2018.
- Veranstaltung findet in Form einer **Ausstellung** statt.
- Je eine Ausstellung in den Gemeinden **Beinwil und Hitzkirch**.
- Die Ausstellung soll an an je **zwei Tagen** stattfinden (z. Bsp. von 17:00 bis 22:00 Uhr).
- Die Ausstellung soll einen **Einblick in die Werkstatt** ermöglichen und aufzeigen was man bisher betreffend Planung und Interessengruppenprozess weiss bzw. was diskutiert wurde und was noch passieren wird.
- Offen ist, ob **Mitglieder der Begleitgruppe** im Rahmen dieser Ausstellung Auskunft geben sollen bzw. wollen.
- Eine öffentliche Informationsveranstaltung analog zur 1. Veranstaltung am 24 Januar 2018 soll erst durchgeführt werden, wenn eine klare(re) Faktenlage vorliegt, d.h. wenn konkrete Ergebnisse kommuniziert werden können.

4. Stand der Dinge: Untersuchungsperimeter Grundwasser Hitzkirch

5. Ergänzung 3. BG: INR-Karte zu den geologisch-geomorphologischen Objekten

- Die INR-Karte zu den geologisch-geomorphologischen Objekten ist in der in dieser BG folgenden Präsentation zur Standortevaluation enthalten und wird dort näher erläutert.



6. Stand der Dinge: Vogeluntersuchungen

7. Neues zum Thema Fledermäuse (Barotrauma)

Aus der BG kam die Frage, ob jene Fledermäuse, die ein Barotrauma erlitten haben, dann aber noch mehrere Kilometer weit fliegen, auch in den Zählungen und Messungen mitberücksichtigt worden seien.

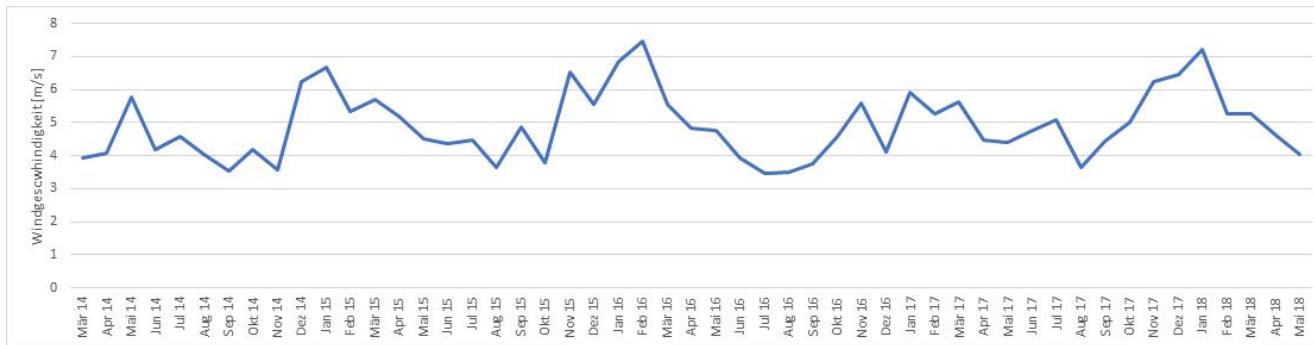
Antwort (Fabio Bontadina, SWILD):

Es gibt bisher keine Nachweise, dass eine zusätzliche Anzahl an Fledermäusen Verletzungen erleiden, die erst später tödlich sind. In einem solchen Fall könnte man z. Bsp. erwarten, später in Fledermausquartieren in der Nähe von WEA ebenfalls tote Fledermäuse mit Barotrauma aufzufinden, was aber nicht der Fall ist. Bisher gibt es **keine Hinweise auf eine solche zusätzliche "kryptische Mortalität"** - weshalb sie auch nicht berücksichtigt wird.

8. Neues zum Thema Winddaten

Winddaten Monatsmittelwerte

Die untenstehende Grafik zeigt die gemessenen Winddaten auf 91 m Höhe des Windmessmastes auf dem Lindenberg (Sonneri, Monatsmittelwerte). Die Daten wurden als 10 Minuten Mittelwerte erhoben und abgespeichert.



- Die Datenverfügbarkeit der Messung beträgt 98.5%.
- Die Windmessdaten sind die Grundlage für Energieberechnungen von Windkraftanlagen.
- Am 24.05.2018 präsentierte die Meteotest AG, Bern eine Auswertung dieser Daten in Ihrem Beitrag „Windsituation Lindenberg, Zweitgutachten“ im Rahmen der 4. Begleitgruppe.
- Dieser Beitrag findet sich auf der Homepage www.windpark-lindenberg.ch zum Download. In diesem Beitrag wird auch detailliert darüber Auskunft gegeben wie Winddaten ausgewertet werden.
- Weitere Auskünfte zu den Winddaten und deren Auswertung erteilt die Windpark Lindenberg AG auf Anfrage. Bitte benutzen Sie dazu das Kontaktformular der Webpage und hinterlassen Sie uns Ihren Namen und Telefonnummer.

Danke für Ihre Aufmerksamkeit!